

Durchdekliniert Vom Grundriss über die Fenster in der gekrümmten Fassade bis hin zum Pool bestimmen Kreisformen die Gartenseite des Gebäudes

TEXT: LUISA MEXTORF | FOTOS: DEREK SWALWELL

RUNDE SACHE

Mit der Erweiterung eines historischen Stadthauses in Melbourne gelang den Planern von Kennedy Nolan ein großer Coup



Einen grünen Farbakzent setzt die Treppe, die von der Küche ins Obergeschoss führt. Wie im gesamten Haus sind auch in Küche und Essbereich runde Formen angesagt

Mystisch tief und dunkel glänzend schmiegt sich das kreisrunde Becken an die strahlend weiße Fassade, deren Mauerwerk sich im Wasser spiegelt. Die Überraschung ist perfekt. Ging doch das Haus aus dem späten 19. Jahrhundert zur Straßenseite noch in den dekorativen Formen einer historischen Zeile auf. Genau diesen deutlichen Kontrast zwischen Altbau und Erweiterung wünschten sich die Bauherren, als sie die Architekten Patrick Kennedy und Rachel Nolan beauftragten.

„Die Rückseite des Hauses ist nach Süden ausgerichtet, wo sich ein großzügiger Garten befindet“, so Patrick Kennedy. „Wir haben das Bestandsgebäude restauriert und neu erfunden. Dazu schufen wir einen Gartenhof mit Swimmingpool, der zu einem neuen Pavillon überleitet.“ In Anlehnung an postmoderne Architektur entstand ein eigenständiger und zugleich verknüpfender Bau. Kreisformen sind das bestimmende Merkmal – beginnend beim Grundriss, über die gekurvte Fassade mit ihren Rund- und Bogenfenstern bis hin zum Pool. Markantes Schwarz setzt sich in klaren, schlichten Details und Nuancen von seinem

„DIE BEWOHNER WOLLTEN EIN EXPRESSIVES HAUS“

Rachel Nolan



SITZSYSTEM ALEXANDER | DESIGN RODOLFO DORDONI
ENTDECKEN SIE MEHR BEI [MINOTTI.COM/ALEXANDER](https://www.minotti.com/alexander)

Minotti B E R L I N BY HERRENDORF, LIETZENBURGER STR. 99 - T. 030 755 4204 56
Minotti M Ü N C H E N BY EGETE MEIER WOHNKULTUR, OSKAR VON MILLER RING 1 - T. 089 55 27 32 510
AUCH BEI ANDEREN AUTORISIERTEN HÄNDLERN UND IN ANDEREN STÄDTEN.
PLZ 0/1/2/3/4/5 HANDELSAGENTUR STOLLENWERK - T. 0221 2828259 - TIM.STOLLENWERK@WEB.DE

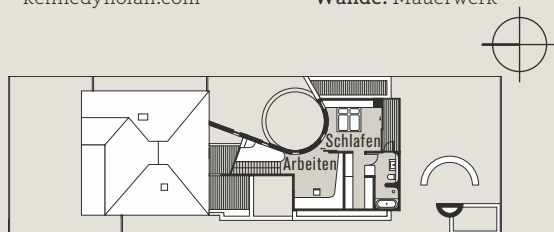
Minotti



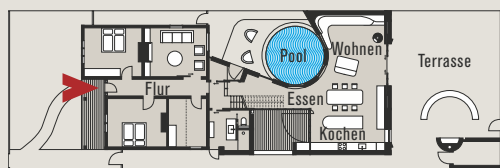
KENNEDY NOLAN ARCHITECTS
CAROLINE HOUSE, MELBOURNE/AUSTRALIEN

Architekten: Kennedy Nolan Architects,
61 Victoria St, Fitzroy,
AUS-Melbourne 3065,
Tel. +61-3-94158971,
kennedynolan.com

Bauzeit: 2017-2018
Wohnfläche: 315 m²
Bauweise: massiv
Fassade: Mauerwerk
Dach: Wellblech
Wände: Mauerwerk



Obergeschoss



Erdgeschoss

UMFANGREICHES PLANMATERIAL UNTER
HAEUSER.DE/GRUNDRISS

Strukturiert Im Inneren zeichnet sich das unverputzte Mauerwerk klar ab und betont im Wohnbereich (Foto links) und im Elternschlafraum die sanfte Rundung der Wände

▷ Gegenspieler, der ruhigen, hellen Wand ab. Funktionale Aspekte müssen sich der exzentrischen Formsprache allerdings nicht unterordnen. So erfüllt der Neubau den Anspruch an passives, solares Bauen. Der Pool ist durch seine kühlenden Verdunstungen neben Freizeitspaß und Augenweide zugleich eine klimabegünstigende Komponente. Nachhaltig geriet auch das Mauerwerk. Es besteht aus recycelten Ziegeln, die lediglich weiß geschlämmt wurden.

Das Raumprogramm ist auf die Bedürfnisse der fünfköpfigen Familie perfekt zugeschnitten. Durch das harmonische Zusammenspiel von Form, Farbe, Textur und Lichteinwirkungen entsteht ein kontrastreiches, grafisch anmutendes Gesamtbild. Durchschreitet man Haus und Garten, ergeben sich durch ungewöhnliche Wegführungen und Sichtachsen überall spannende Aus- und Einblicke.

„Diese Architektur ist formal und visuell unerwartet“, erklärt Rachel Nolan. „Sie verweist spielerisch auf viele Dinge in unserem kollektiven Gedächtnis, vermeidet aber das Spezifische, damit neue Erinnerungen entstehen können.“

**„DER BAU IST FUNKTIONAL
IN SPIELERISCHER FORM“**

Patrick Kennedy